



## 280 W

MOTORE

**Nr 2 Motori a  
collettore**

MATERIALE DA ASPIRARE

**Liquidi**

TIPO DI FILTRO

**Cartuccia**

TIPO DI PULIZIA

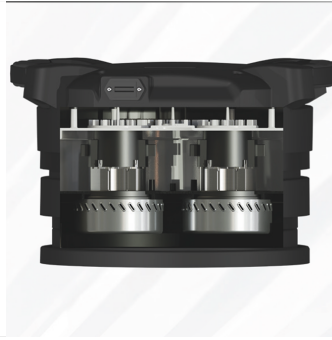
**No**

Il 280W è un aspiratore industriale versatile, progettato per la gestione di liquidi in ambienti gravosi. Dotato di due motori da 2200 W, garantisce una portata d'aria di 340 m<sup>3</sup>/h e una depressione di 230 mBar. Il sistema di raccolta include un cestello da 20 litri per trucioli metallici e un contenitore da 40 litri per liquidi. Ideale per applicazioni professionali, combina prestazioni elevate con un design robusto e facile da utilizzare.

## Caratteristiche



NUOVA TESTATA  
**Testata nuova e migliorata**



MOTORI BY-PASS  
**240Efficienti Motori By-pass**



TUBO DI SCARICO  
**Scarico integrato**

## Specifiche tecniche

Dati tecnici	280W
MATERIALE DA ASPIRARE	Liquidi
MOTORE	Nr 2 Motori a collettore
MARCATURA	-
POTENZA	2200 W
TENSIONE	230 V
FREQUENZA	50 / 60 Hz
CORRENTE	9,6 A
CONSUMO D'ARIA	-
PORTATA D'ARIA	340 m3/h
DEPRESSIONE	230 mBar
DEPRESSIONE MASSIMA	-
BOCCHETTONE	Type A Tang. 50 mm
DIMENSIONI	65x56 h120cm
PESO	39
SISTEMA DI RACCOLTA	Sacco filtrante
CAPACITÀ DI RACCOLTA	Liquidi 50 L / Solidi 20 L
LONGOPAC	-
GALLEGGIANTE ELETTRICO	Incluso - Spegnimento automatico e Avvio automatico
DIAMETRO CAMERA FILTRANTE	Ø 400 mm
TIPO DI FILTRO	Cartuccia
PROPRIETÀ DEI FILTRI	Spugna oleofobica - Cartuccia Classe M Idro-Oleofobica
SUPERFICIE FILTRANTE	3.000 cm2
TIPO DI PULIZIA	No
SCARICO LIQUIDO	-
TIPO DI FILTRO HEPA	-
SUPERFICIE FILTRANTE HEPA	-