



## BSL 1-50 BASIC ATEX 21

MOTORE

**Nr 1 x Motore  
Brushless**

MATERIALE DA ASPIRARE

**Polvere**

TIPO DI FILTRO

**Poliestere Stellare**

TIPO DI PULIZIA

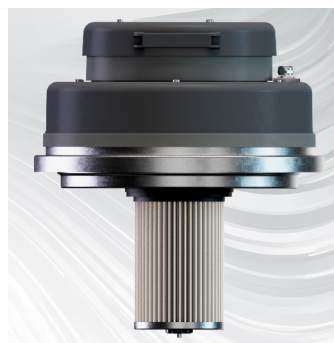
**Scuotimento  
Manuale**

Il modello BSL 1-50 è un aspiratore ATEX compatto, leggero, con filtro in poliestere stellare e caratterizzato da una motorizzazione brushless di tipo By-pass. Le dimensioni contenute, unite al peso ridotto e alla maneggevolezza della macchina, lo rendono un prodotto versatile, comodo e sicuro per applicazione in ambienti potenzialmente esplosivi.

## Caratteristiche



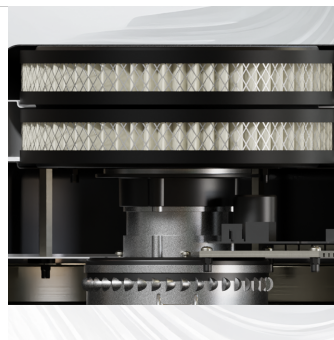
RACCOLTA  
**Sacco Longopack**



FILTRAZIONE  
**Filtro HEPA + antistatico**



PULIZIA  
**Pulizia a scuotimento manuale**



MOTORIZZAZIONE  
**1 Motore brushless**



FILTRAZIONE  
**Filtro primario in poliestere**



RACCOLTA  
**Sistema di raccolta da 50lt**

## Specifiche tecniche

Dati tecnici	BSL 1-50 BASIC ATEX 21
MATERIALE DA ASPIRARE	Polvere
MOTORE	Nr 1 x Motore Brushless
MARCATURA	Zona 20/21 - II 2D Ex h tb IIIC T135°C Db IP64
POTENZA	1200 W
TENSIONE	230 V
FREQUENZA	50 Hz
CORRENTE	6 A
CONSUMO D'ARIA	-
PORTATA D'ARIA	230 m <sup>3</sup> /h
DEPRESSIONE	330 mBar
DEPRESSIONE MASSIMA	-
BOCCHETTONE	Type C Centr. 70 mm
DIMENSIONI	57x56 h125 cm
PESO	35 Kg
SISTEMA DI RACCOLTA	Fusto
CAPACITÀ DI RACCOLTA	50 L
LONGOPAC	-
GALLEGGIANTE ELETTRICO	-
DIAMETRO CAMERA FILTRANTE	Ø 400 mm
TIPO DI FILTRO	Poliestere Stellare
PROPRIETÀ DEI FILTRI	M Antistatico
SUPERFICIE FILTRANTE	13.000 cm <sup>2</sup>
TIPO DI PULIZIA	Scuotimento Manuale
SCARICO LIQUIDO	-
TIPO DI FILTRO HEPA	Opzionale
SUPERFICIE FILTRANTE HEPA	-