

BSL 1-00 BASIC ATEX 21



MOTORE

**Nr 1 x Motore
Brushless**

MATERIALE DA ASPIRARE

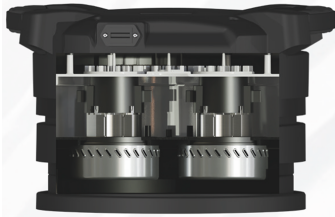
Polvere

TIPO DI FILTRO

**Sacco filtrante
antistatico in
microfibra**

Il modello BSL 1-00 è un aspiratore ATEX compatto, leggero caratterizzato da una motorizzazione di tipo By-pass. Le dimensioni contenute, unite al peso ridotto e alla maneggevolezza della macchina, lo rendono un prodotto versatile, comodo e sicuro per applicazione in ambienti potenzialmente esplosivi.

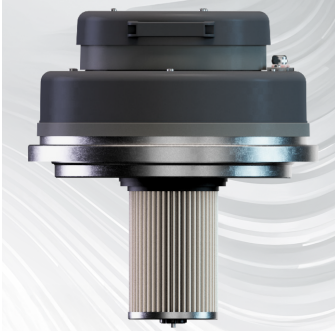
Caratteristiche



MOTORI BY-PASS
Efficienti Motori By-pass



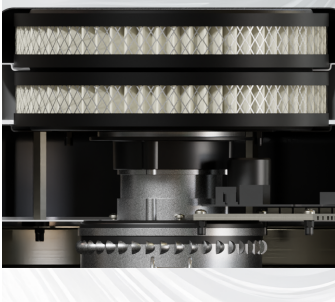
SICUREZZA
Tappo di sicurezza per il trasporto



FILTRAZIONE
Filtro HEPA + antistatico



RACCOLTA
Sacco filtrante monouso



MOTORIZZAZIONE
1 Motore brushless

Specifiche tecniche

Dati tecnici	BSL 1-00 BASIC ATEX 21
MATERIALE DA ASPIRARE	Polvere
MOTORE	Nr 1 x Motore Brushless
MARCATURA	Zona 20/21 - II 2D Ex h tb IIIC T135°C Db IP64
POTENZA	1200 W
TENSIONE	230 V
FREQUENZA	50 Hz
CORRENTE	6 A
CONSUMO D'ARIA	-
PORTATA D'ARIA	230 m ³ /h
DEPRESSIONE	330 mBar
DEPRESSIONE MASSIMA	-
BOCCHETTONE	Type F Centr. 50 mm
DIMENSIONI	43x43 h50 cm
PESO	25 Kg
SISTEMA DI RACCOLTA	Sacco filtrante
CAPACITÀ DI RACCOLTA	Sacco di raccolta in TNT
LONGOPAC	-
GALLEGGIANTE ELETTRICO	-
DIAMETRO CAMERA FILTRANTE	Ø 400 mm
TIPO DI FILTRO	Sacco filtrante antistatico in microfibra
PROPRIETÀ DEI FILTRI	HEPA + M Antistatico
SUPERFICIE FILTRANTE	2.600 cm ²
TIPO DI PULIZIA	-
SCARICO LIQUIDO	-
TIPO DI FILTRO HEPA	-
SUPERFICIE FILTRANTE HEPA	-