

# BYP 1-10 BASIC ATEX 22



MOTORE

**Nr 1 Motore a  
collettore**

MATERIALE DA ASPIRARE

**Polvere**

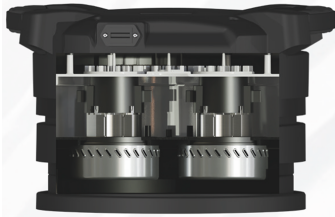
TIPO DI FILTRO

**Poliestere Stellare**

Il modello BYP 1-10 è un aspiratore ATEX compatto, leggero caratterizzato da una motorizzazione di tipo By-pass. Le dimensioni contenute, unite al peso ridotto e alla maneggevolezza della macchina, lo rendono un prodotto versatile, comodo e sicuro per applicazione in ambienti potenzialmente esplosivi.



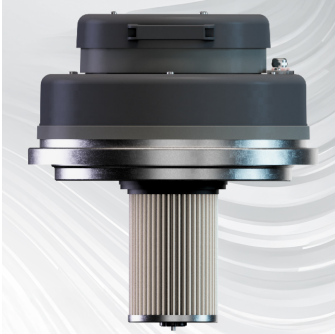
## Caratteristiche



MOTORI BY-PASS  
**Efficienti Motori By-pass**



SICUREZZA  
**Tappo di sicurezza per il trasporto**



FILTRAZIONE  
**Filtro HEPA + antistatico**



RACCOLTA  
**Sacco filtrante monouso**

## Specifiche tecniche

Dati tecnici	BYP 1-10 BASIC ATEX 22
MATERIALE DA ASPIRARE	Polvere
MOTORE	Nr 1 Motore a collettore
MARCATURA	Zona 20/22 - 3D Ex h tc IIIB T 135°C Dc
POTENZA	1100 W
TENSIONE	230 V
FREQUENZA	50 Hz
CORRENTE	5 A
CONSUMO D'ARIA	-
PORTATA D'ARIA	230 m3/h
DEPRESSIONE	330 mBar
DEPRESSIONE MASSIMA	-
BOCCHETTONE	Type F Centr. 50 mm
DIMENSIONI	52 x 52 x h91 cm
PESO	30 Kg
SISTEMA DI RACCOLTA	Sacco filtrante
CAPACITÀ DI RACCOLTA	Sacco di raccolta in TNT
LONGOPAC	-
GALLEGGIANTE ELETTRICO	-
DIAMETRO CAMERA FILTRANTE	Ø 400 mm
TIPO DI FILTRO	Poliestere Stellare
PROPRIETÀ DEI FILTRI	HEPA + M Antistatico
SUPERFICIE FILTRANTE	13.000 cm <sup>2</sup>
TIPO DI PULIZIA	-
SCARICO LIQUIDO	-
TIPO DI FILTRO HEPA	-
SUPERFICIE FILTRANTE HEPA	-