



BYP 1-50 BASIC ATEX 22

MOTORE

**Nr 1 x Motore
Brushless**

MATERIALE DA ASPIRARE

Polvere

TIPO DI FILTRO

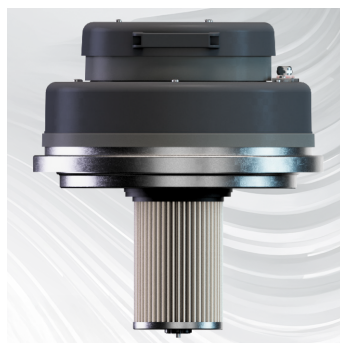
Poliestere Stellare

TIPO DI PULIZIA

**Scuotimento
Manuale**

Il modello BYP 1-50 è un aspiratore ATEX compatto, leggero, con filtro in poliestere stellare e caratterizzato da una motorizzazione brushless di tipo By-pass. Le dimensioni contenute, unite al peso ridotto e alla maneggevolezza della macchina, lo rendono un prodotto versatile, comodo e sicuro per applicazione in ambienti potenzialmente esplosivi.

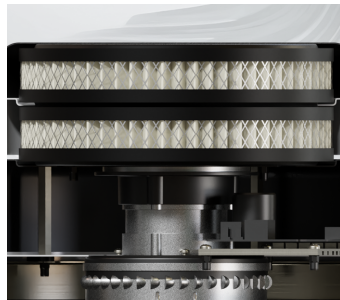
Caratteristiche



FILTRAZIONE
Filtro HEPA + antistatico



PULIZIA
Pulizia a scuotimento manuale



MOTORIZZAZIONE
1 Motore brushless



FILTRAZIONE
Filtro primario in poliestere



RACCOLTA
Sistema di raccolta da 50lt

Specifiche tecniche

Dati tecnici	BYP 1-50 BASIC ATEX 22
MATERIALE DA ASPIRARE	Polvere
MOTORE	Nr 1 x Motore Brushless
MARCATURA	Zona 20/22 - 3D Ex h tc IIIB T 135°C Dc
POTENZA	1100 W
TENSIONE	230 V
FREQUENZA	50 Hz
CORRENTE	5 A
CONSUMO D'ARIA	-
PORTATA D'ARIA	170 m ³ /h
DEPRESSIONE	230 mBar
DEPRESSIONE MASSIMA	-
BOCCHETTONE	Type C Centr. 70 mm
DIMENSIONI	57x56 h125 cm
PESO	35 Kg
SISTEMA DI RACCOLTA	Fusto
CAPACITÀ DI RACCOLTA	50 L
LONGOPAC	-
GALLEGGIANTE ELETTRICO	-
DIAMETRO CAMERA FILTRANTE	Ø 400 mm
TIPO DI FILTRO	Poliestere Stellare
PROPRIETÀ DEI FILTRI	M Antistatico
SUPERFICIE FILTRANTE	13.000 cm ²
TIPO DI PULIZIA	Scuotimento Manuale
SCARICO LIQUIDO	-
TIPO DI FILTRO HEPA	Opzionale
SUPERFICIE FILTRANTE HEPA	-