



DTX 900 BASIC

MOTORE

**Ventilatore
Centrifugo**

MATERIALE DA ASPIRARE

**Polvere in
sospensione**

TIPO DI FILTRO

Poliestere Stellare

TIPO DI PULIZIA

**Scuotimento
Manuale/SemiAuto
Optional**

Il modello DTX 900 BASIC è un depolveratore equipaggiato con ventilatore centrifugo da 0,75 kW e filtro in poliestere stellare. Inoltre, è caratterizzato da una grande portata d'aria e una bassa depressione. Adatto a tutti quegli ambienti in cui è presente polvere volatile in sospensione.

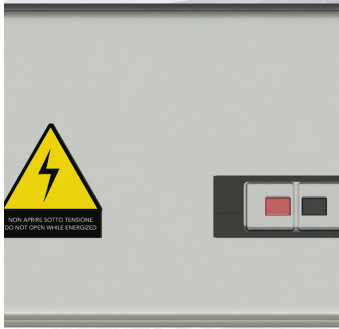
Caratteristiche



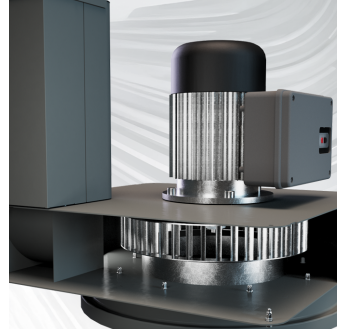
FILTRAZIONE
Filtro primario in poliestere



RACCOLTA
Sistema di raccolta da 50lt



SICUREZZA
Interruttore termomagnetico



MOTORIZZAZIONE
Ventilatore centrifugo

Specifiche tecniche

Dati tecnici	DTX 900 BASIC
MATERIALE DA ASPIRARE	Polvere in sospensione
MOTORE	Ventilatore Centrifugo
MARCATURA	-
POTENZA	0,75 kW
TENSIONE	400 V
FREQUENZA	50 Hz
CORRENTE	1,8A
CONSUMO D'ARIA	-
PORTATA D'ARIA	950 m ³ /h
DEPRESSIONE	13 mBar
DEPRESSIONE MASSIMA	-
BOCCHETTONE	Type E Tang. 120mm
DIMENSIONI	-
PESO	-
SISTEMA DI RACCOLTA	Fusto
CAPACITÀ DI RACCOLTA	50 L
LONGOPAC	-
GALLEGGIANTE ELETTRICO	-
DIAMETRO CAMERA FILTRANTE	Ø 460mm
TIPO DI FILTRO	Poliestere Stellare
PROPRIETÀ DEI FILTRI	L Antistatico
SUPERFICIE FILTRANTE	13.000 cm ²
TIPO DI PULIZIA	Scuotimento Manuale/SemiAuto Optional
SCARICO LIQUIDO	-
TIPO DI FILTRO HEPA	-
SUPERFICIE FILTRANTE HEPA	-