



PN BAG

MOTORE

Venturi

MATERIALE DA ASPIRARE

Polvere

TIPO DI FILTRO

Cartuccia

TIPO DI PULIZIA

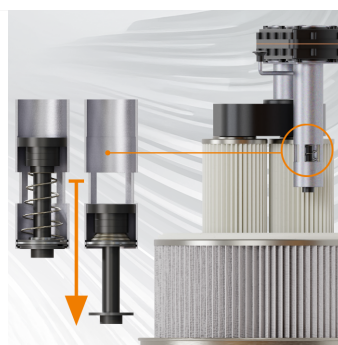
**Semi Automatica -
Pistone
Pneumeccanico**

Il modello PN BAG ATEX è un aspiratore equipaggiato con sistema di scarico a sacco continuo Longopac, caratterizzato da un sistema di aspirazione ad aria compressa che utilizza un tubo Venturi e non presenta motore elettrico. Per questo motivo, risulta particolarmente indicato per un utilizzo in ambiente ATEX data l'assenza di possibili fonti di innesco accidentali.

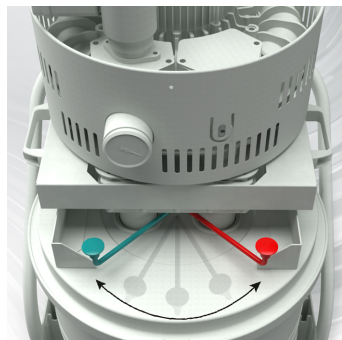
Caratteristiche



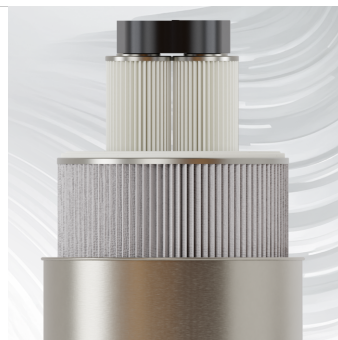
RACCOLTA
Sacco Longopack



PISTONE PNEU-MECCANICO
Pulizia semi-automatica con pistone pneu-meccanico.



PULIZIA FILTRO
Sistema di pulizia con inversione del flusso d'aria



FILTRAZIONE
Filtro primario classe M + filtro HEPA secondario optional



MOTORIZZAZIONE
Tubo di Venturi



SICUREZZA
Membrana Vulkollan® per filtro e camera filtrante

Specifiche tecniche

Dati tecnici	PN BAG	PN BAG ATEX 2-22	PN BAG ATEX 1-21
MATERIALE DA ASPIRARE	Polvere	Polvere	Polvere
MOTORE	Venturi	Venturi	Venturi
MARCATURA	-	Zona 20/22 - II 3GD Ex h IIB T6(T85°C) Gc - Ex h IIIC T60°C Dc	Zona 20/21 - II 2GD Ex h IIB T6 (T85°C) Gb - Ex h IIIC T60°C Db
POTENZA	4 – 6 Bar	4 – 6 Bar	4 – 6 Bar
TENSIONE	-	-	-
FREQUENZA	-	-	-
CORRENTE	-	-	-
CONSUMO D'ARIA	1500 l/min	1500 l/min	1500 l/min
PORTATA D'ARIA	380 m3/h	380 m3/h	380 m3/h
DEPRESSIONE	280 mBar	280 mBar	280 mBar
DEPRESSIONE MASSIMA	380 mBar	380 mBar	380 mBar
BOCCHETTONE	Type B Tang. 60mm	Type B Tang. 60mm	Type B Tang. 60mm
DIMENSIONI	80x60 h155 cm	80x60 h155 cm	80x60 h155 cm
PESO	75 Kg	75 Kg	75 Kg
SISTEMA DI RACCOLTA	Fusto	Fusto	Fusto
CAPACITÀ DI RACCOLTA	75 L	75 L	75 L
LONGOPAC	Si	Si	Si
GALLEGGIANTE ELETTRICO	-	-	-
DIAMETRO CAMERA FILTRANTE	Ø 460mm	Ø 460mm	Ø 460mm
TIPO DI FILTRO	Cartuccia	Cartuccia	Cartuccia
PROPRIETÀ DEI FILTRI	M Conduttivo Alluminizzato	M Conduttivo Alluminizzato	M Conduttivo Alluminizzato
SUPERFICIE FILTRANTE	22.000 cm2	22.000 cm2	22.000 cm2
TIPO DI PULIZIA	Semi Automatica - Pistone Pneumeccanico	Semi Automatica - Pistone Pneumeccanico	Semi Automatica - Pistone Pneumeccanico
SCARICO LIQUIDO	-	-	-
TIPO DI FILTRO HEPA	Opzionale	Opzionale	Opzionale
SUPERFICIE FILTRANTE HEPA	-	-	-