



SLURRY 245 PUMP

MOTORE

**Nr 2 Motori a
collettore**

MATERIALE DA ASPIRARE

Liquidi e Fanghi

TIPO DI FILTRO

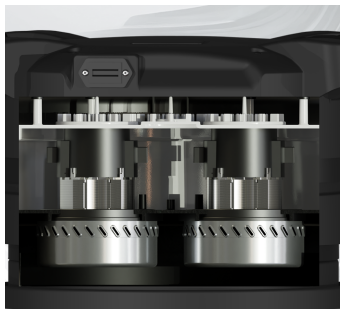
Cartuccia

TIPO DI PULIZIA

No

SLURRY 245 PUMP è un aspiratore industriale versatile, progettato per la gestione di liquidi e fanghi in ambienti gravosi. Dotato di due motori by-pass da 2200 W, garantisce una portata d'aria di 340 m³/h e una depressione di 230 mBar. Il sistema di raccolta include un sacco filtrante da 20 litri per fanghi e un contenitore da 40 litri per liquidi, con una pompa integrata capace di espellere fino a 220 litri al minuto. Ideale per applicazioni professionali, combina prestazioni elevate con un design robusto e facile da utilizzare.

Caratteristiche



MOTORIZZAZIONE
2 motori By-pass



FUSTO INCLINABILE
Fusto inclinabile e ruote antigraffio



TUBO DI SCARICO
Scarico integrato



POMPA INTEGRATA
Facile ed efficace

Specifiche tecniche

Dati tecnici	SLURRY 245 PUMP
MATERIALE DA ASPIRARE	Liquidi e Fanghi
MOTORE	Nr 2 Motori a collettore
MARCATURA	Grado filtrazione liquami - Tnt/Polipropilene
POTENZA	2200 W
TENSIONE	230 V
FREQUENZA	50 / 60 Hz
CORRENTE	9,6 A
CONSUMO D'ARIA	-
PORTATA D'ARIA	340 m3/h
DEPRESSIONE	230 mBar
DEPRESSIONE MASSIMA	-
BOCCHETTONE	Type F Cent. 50 mm
DIMENSIONI	65x56 h120cm
PESO	39
SISTEMA DI RACCOLTA	Sacco filtrante
CAPACITÀ DI RACCOLTA	Fanghi 20 L Liquidi 40 L
LONGOPAC	-
GALLEGGIANTE ELETTRICO	Incluso - Spegnimento automatico e Avvio automatico
DIAMETRO CAMERA FILTRANTE	Ø 400 mm
TIPO DI FILTRO	Cartuccia
PROPRIETÀ DEI FILTRI	Pompa sommersa + filtro in policarbonato
SUPERFICIE FILTRANTE	3.000 cm2
TIPO DI PULIZIA	No
SCARICO LIQUIDO	-
TIPO DI FILTRO HEPA	-
SUPERFICIE FILTRANTE HEPA	-