



# ST PRO ATEX 21

MOTORE

**Turbina**

MATERIALE DA ASPIRARE

**Polvere**

TIPO DI FILTRO

**Cartuccia**

TIPO DI PULIZIA

**Semi Automatica -  
Pistone  
Pneumeccanico**

Aspirapolveri/aspiraliquidi motorizzati con turbina a canale laterale adatto ad un utilizzo continuativo anche 24 ore su 24. Aspiratori polivalenti e multifunzionali sono in grado di aspirare polveri e liquidi senza bisogno di rimuovere il filtro. Disegnati per rispondere a tutte le esigenze dell'industria, sono partner ideali a cui affidare le operazioni di pulizia generale o specifica di macchinari grazie alla loro duttilità.

## Caratteristiche



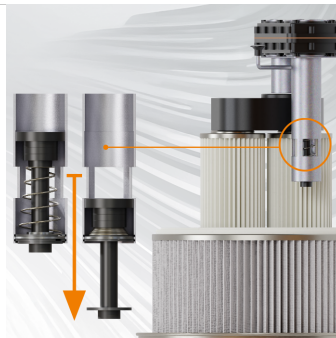
**RACCOLTA**  
Sistema di raccolta da 50lt



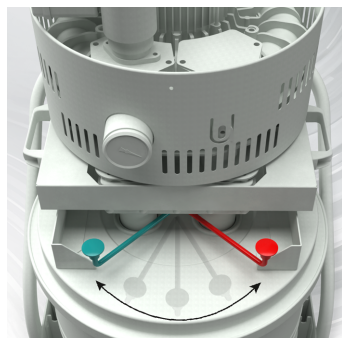
**SICUREZZA**  
Interruttore termomagnetico



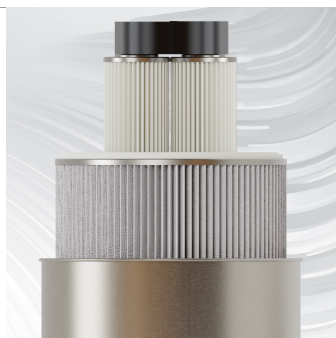
**MOTORIZZAZIONE**  
Turbina da 2,2 - 3 - 4 KW



**PISTONE PNEU-MECCANICO**  
Pulizia semi-automatica con pistone pneu-meccanico.



**PULIZIA FILTRO**  
Sistema di pulizia con inversione del flusso d'aria



**FILTRAZIONE**  
Filtro primario classe M + filtro HEPA secondario optional

## Specifiche tecniche

Dati tecnici	ST 4 MAXI ATEX 21
MATERIALE DA ASPIRARE	Polvere
MOTORE	Turbina
MARCATURA	Zona 20/21 - II 2D Ex h tb IIIC T135°C Db IP64
POTENZA	3,4 kW
TENSIONE	400 V
FREQUENZA	50 / 60 Hz
CORRENTE	8,9 A
CONSUMO D'ARIA	-
PORTATA D'ARIA	320 m3/h
DEPRESSIONE	320 mBar
DEPRESSIONE MASSIMA	220 mBar
BOCCHETTONE	Type B Tang. 60mm
DIMENSIONI	85x60 h145 cm
PESO	89 Kg
SISTEMA DI RACCOLTA	Fusto
CAPACITÀ DI RACCOLTA	50 L
LONGOPAC	-
GALLEGGIANTE ELETTRICO	-
DIAMETRO CAMERA FILTRANTE	Ø 460mm
TIPO DI FILTRO	Cartuccia
PROPRIETÀ DEI FILTRI	M Antistatico
SUPERFICIE FILTRANTE	18.000 cm2
TIPO DI PULIZIA	Semi Automatica - Pistone Pneumeccanico
SCARICO LIQUIDO	-
TIPO DI FILTRO HEPA	Opzionale
SUPERFICIE FILTRANTE HEPA	-