



STD PRO ATEX 21

MOTORE

Turbina

MATERIALE DA ASPIRARE

Polvere

TIPO DI FILTRO

Cartuccia

TIPO DI PULIZIA

**Semi Automatica -
Pistone
Pneumeccanico**

Le caratteristiche filtranti dei modelli STD ATEX integrate con il nostro sistema di pulizia del filtro semi-automatico danno vita ad aspiratori industriali ideali per tutte le applicazioni in cui vi sono grandi quantità di polvere da rimuovere in qualsiasi contesto industriale o processo produttivo, riducendo i tempi dedicati alla pulizia e beneficiando di ambienti totalmente depolverizzati.

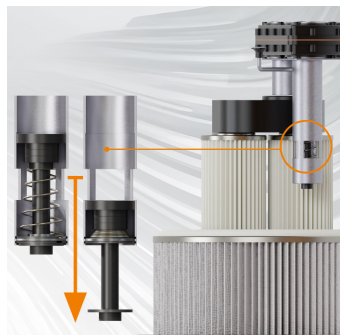
Caratteristiche



SICUREZZA
Interruttore termomagnetico



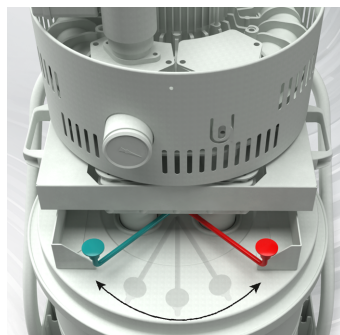
SVUOTAMENTO
Sistema di raccolta da 75 lt



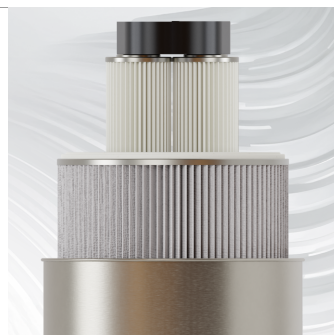
PISTONE PNEU-MECCANICO
Pulizia semi-automatica con pistone pneu-meccanico.



MOTORIZZAZIONE
Turbina da 2 - 3 KW



PULIZIA FILTRO
Sistema di pulizia con inversione del flusso d'aria



FILTRAZIONE
Filtro primario classe M + filtro HEPA secondario optional



Specifiche tecniche

Dati tecnici	STD 400 ATEX 21
MATERIALE DA ASPIRARE	Polvere
MOTORE	Turbina
MARCATURA	Zona 20/21 - II 2D Ex h tb IIIC T135°C Db IP64
POTENZA	3,4 kW
TENSIONE	400 V
FREQUENZA	50 / 60 Hz
CORRENTE	8,9 A
CONSUMO D'ARIA	-
PORTATA D'ARIA	320 m3/h 50 Hz
DEPRESSIONE	320 mBar
DEPRESSIONE MASSIMA	220 mBar
BOCCHETTONE	Type B Tang. 60mm
DIMENSIONI	85x60 h165 cm
PESO	90 Kg
SISTEMA DI RACCOLTA	Fusto
CAPACITÀ DI RACCOLTA	75 L
LONGOPAC	-
GALLEGGIANTE ELETTRICO	-
DIAMETRO CAMERA FILTRANTE	Ø 460mm
TIPO DI FILTRO	Cartuccia
PROPRIETÀ DEI FILTRI	M Conduttivo Alluminizzato
SUPERFICIE FILTRANTE	22.000 cm2
TIPO DI PULIZIA	Semi Automatica - Pistone Pneumeccanico
SCARICO LIQUIDO	-
TIPO DI FILTRO HEPA	Opzionale
SUPERFICIE FILTRANTE HEPA	-