



# TDC PRO ATEX 21

MOTORE

**Turbina**

MATERIALE DA ASPIRARE

**Polvere**

TIPO DI FILTRO

**Cartuccia**

TIPO DI PULIZIA

**Semi Automatica -  
Pistone  
Pneumeccanico**

I modelli TDC PRO ATEX sono aspiratori adatti ad un uso continuativo, 24/7, senza la necessità di particolari interventi di manutenzione. Caratteristica principale di queste macchine è la polivalenza di utilizzo, focalizzandosi sull'aspirazione sia di polveri che di solidi.

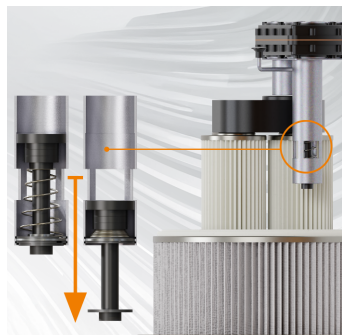
## Caratteristiche



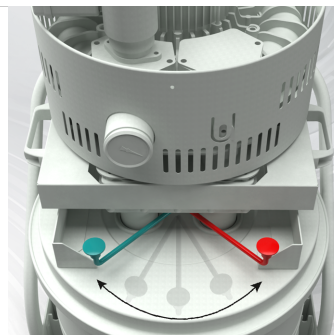
**SICUREZZA**  
Interruttore termomagnetico



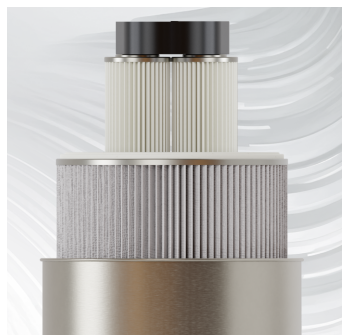
**MOTORIZZAZIONE**  
Turbina da 2,2 - 3 - 4 KW



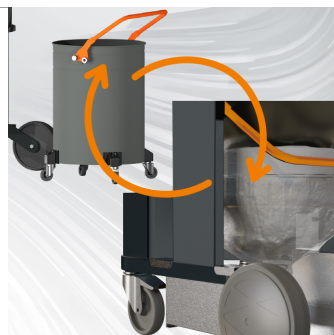
**PISTONE PNEU-MECCANICO**  
Pulizia semi-automatica con pistone pneu-meccanico.



**PULIZIA FILTRO**  
Sistema di pulizia con inversione del flusso d'aria



**FILTRAZIONE**  
Filtro primario classe M + filtro HEPA secondario optional



**SVUOTAMENTO**  
Sistema di raccolta da 100L o Longopack

## Specifiche tecniche

Dati tecnici	TDC 40 PRO ATEX 21
MATERIALE DA ASPIRARE	Polvere
MOTORE	Turbina
MARCATURA	Zona 20/21 - II 2D Ex h tb IIIC T135°C Db IP64
POTENZA	3,4 kW
TENSIONE	400 V - 50 Hz 220 – 380 - 480 V – 60 HZ
FREQUENZA	50 / 60 Hz
CORRENTE	8,9 A
CONSUMO D'ARIA	-
PORTATA D'ARIA	320 m3/h
DEPRESSIONE	320 mBar
DEPRESSIONE MASSIMA	250 mBar
BOCCHETTONE	Type B Tang. 60mm
DIMENSIONI	80x67 h174 cm
PESO	105 Kg
SISTEMA DI RACCOLTA	Fusto / Longopac®
CAPACITÀ DI RACCOLTA	100 L / Longopac®
LONGOPAC	Si
GALLEGGIANTE ELETTRICO	-
DIAMETRO CAMERA FILTRANTE	Ø 460mm
TIPO DI FILTRO	Cartuccia
PROPRIETÀ DEI FILTRI	M Conduttivo Alluminizzato
SUPERFICIE FILTRANTE	18.000 cm2
TIPO DI PULIZIA	Semi Automatica - Pistone Pneumeccanico
SCARICO LIQUIDO	-
TIPO DI FILTRO HEPA	Opzionale
SUPERFICIE FILTRANTE HEPA	-