



WM 220 ACD BASIC

MOTORE

**Nr 2 Motori a
collettore**

MATERIALE DA ASPIRARE

Polvere

TIPO DI FILTRO

Poliestere Stellare

TIPO DI PULIZIA

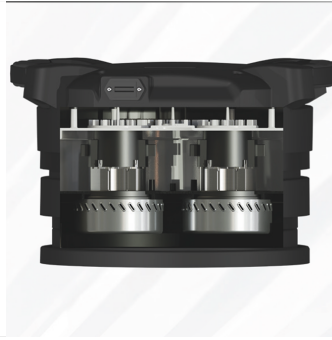
**Scuotimento
Manuale**

Le polveri combustibili possono trovarsi anche in aree non classificate ATEX, dove la sola assenza di classificazione non elimina il rischio di innesco. Gli aspiratori Coynco ACD offrono una soluzione sicura anche senza obblighi normativi. Grazie alla progettazione intrinsecamente sicura e alla certificazione interna in Categoria 1 (Zona 20). WM ACD 220 BASIC è un aspiratore industriale monofase compatto, ideale per l'aspirazione di polveri in ambienti produttivi e officine. Equipaggiato con due motori by-pass da 2200 W, offre una portata d'aria di 340 m³/h e una depressione di 230 mBar. Il filtro in poliestere stellare con una superficie di 13.000 cm² garantisce un'eccellente capacità di filtrazione, con un sistema di pulizia manuale per un controllo ottimale. Perfetto per applicazioni non continuative, assicura facilità d'uso grazie al serbatoio a sgancio rapido da 20 litri.

Caratteristiche



NUOVA TESTATA
Testata nuova e migliorata



MOTORI BY-PASS
Efficienti Motori By-pass

Specifiche tecniche

Dati tecnici	WM 220 ACD BASIC
MATERIALE DA ASPIRARE	Polvere
MOTORE	Nr 2 Motori a collettore
MARCATURA	ACD - Zona non classificata
POTENZA	2200 W
TENSIONE	230 V
FREQUENZA	50 / 60 Hz
CORRENTE	9,6 A
CONSUMO D'ARIA	-
PORTATA D'ARIA	340 m3/h
DEPRESSIONE	230 mBar
DEPRESSIONE MASSIMA	-
BOCCHETTONE	Type C Cent. 70 mm
DIMENSIONI	60x59 h100 cm
PESO	32
SISTEMA DI RACCOLTA	Fusto
CAPACITÀ DI RACCOLTA	20 L
LONGOPAC	-
GALLEGGIANTE ELETTRICO	No
DIAMETRO CAMERA FILTRANTE	Ø 400 mm
TIPO DI FILTRO	Poliestere Stellare
PROPRIETÀ DEI FILTRI	M Antistatico
SUPERFICIE FILTRANTE	13.000 cm ²
TIPO DI PULIZIA	Scuotimento Manuale
SCARICO LIQUIDO	-
TIPO DI FILTRO HEPA	H13 99,95% MPPS 0,12 µm
SUPERFICIE FILTRANTE HEPA	-