



## WM 250 ACD BASIC

MOTORE

**Nr 2 Motori a  
collettore**

MATERIALE DA ASPIRARE

**Polvere e liquidi**

TIPO DI FILTRO

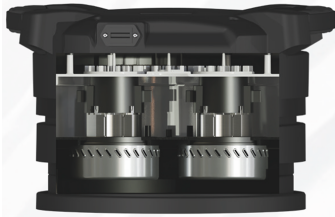
**Poliestere Stellare**

TIPO DI PULIZIA

**Scuotimento  
Manuale**

Le polveri combustibili possono trovarsi anche in aree non classificate ATEX, dove la sola assenza di classificazione non elimina il rischio di innesco. Gli aspiratori Coynco ACD offrono una soluzione sicura anche senza obblighi normativi. Grazie alla progettazione intrinsecamente sicura e alla certificazione interna in Categoria 1 (Zona 20). Il BASIC WM 250 è il più classico e comune aspiratore industriale monofase. 2 motori by-pass, 50 litri di capacità, fusti in acciaio e filtrazione convenzionale con filtro stellare. Questo modello risponde a molteplici applicazioni non specifiche nel campo industriale.

## Caratteristiche



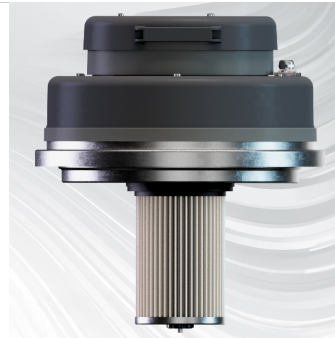
MOTORI BY-PASS  
**Efficienti Motori By-pass**



MOTORIZZAZIONE  
**2 motori By-pass**



RACCOLTA  
**Sistema di raccolta 50 lt**



FILTRAZIONE  
**Filtro HEPA + antistatico**

## Specifiche tecniche

Dati tecnici	WM 250 ACD BASIC
MATERIALE DA ASPIRARE	Polvere e liquidi
MOTORE	Nr 2 Motori a collettore
MARCATURA	ACD - Zona non classificata
POTENZA	2200 W
TENSIONE	230 V
FREQUENZA	50 / 60 Hz
CORRENTE	9,6 A
CONSUMO D'ARIA	-
PORTATA D'ARIA	340 m <sup>3</sup> /h
DEPRESSIONE	230 mBar
DEPRESSIONE MASSIMA	-
BOCCHETTONE	Type C Cent. 70 mm
DIMENSIONI	54x58 h135 cm
PESO	34
SISTEMA DI RACCOLTA	Fusto
CAPACITÀ DI RACCOLTA	50 L
LONGOPAC	-
GALLEGGIANTE ELETTRICO	Opzionale
DIAMETRO CAMERA FILTRANTE	Ø 400 mm
TIPO DI FILTRO	Poliestere Stellare
PROPRIETÀ DEI FILTRI	M Antistatico
SUPERFICIE FILTRANTE	13.000 cm <sup>2</sup>
TIPO DI PULIZIA	Scuotimento Manuale
SCARICO LIQUIDO	-
TIPO DI FILTRO HEPA	H13 99,95% MPPS 0,12 µm
SUPERFICIE FILTRANTE HEPA	-